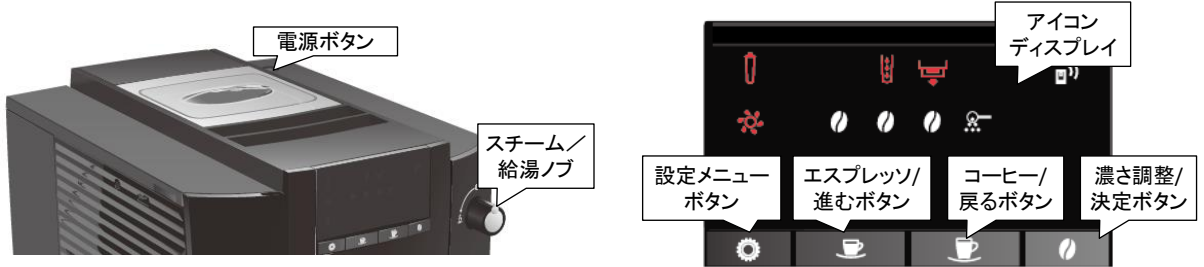


E4 操作方法



コーヒーマシン操作ボタン



コーヒーマシン立ち上げ

- ① 給水タンクに水を入れてマシンにセット。
- ② カップを置く。
- ③ 電源ボタンを押す。
- ④ すずぎ→加熱が終わるとコーヒーの濃さを示す数の豆が表示される。

コーヒーを抽出する（1杯抽出）

- ① コーヒー豆を入れる。
- ② カップを置く。
- ③ 選択ボタンを押してメニューを選択

コーヒーを抽出する（2杯同時抽出）

- ① コーヒー豆を入れる。
 - ② カップを置く。
 - ③ 2杯同時にコーヒーを抽出する場合は、1回押したあと1秒以内にもう一度ボタンを押します。
- 2杯取り抽出スイッチを押すと抽出量は自動的に1杯取り抽出量の2倍になります。

お湯を抽出する

- ① 給湯ノズル下にカップを置く。
- ② スチーム／給湯ノブを ☉マークに合わせると給湯ノズルからお湯が出ます。
- ③ 設定量のお湯が出ると、☉☉☉☉☉ が左から右へ点滅するので、スチーム／給湯ノブを ①マークに合わせます



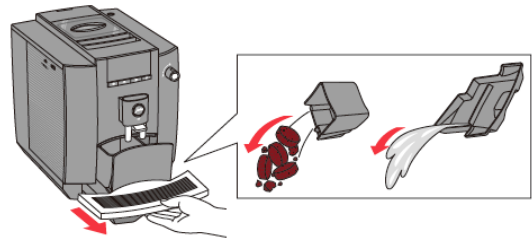
E4 1日の使用が終わった時

給水タンク、排水トレイ、コーヒークラス箱の清掃

- ① ディスプレイのクラス箱アイコンがハイライト表示される。



- ② トレイユニットを引き出し、コーヒークラスや排水を捨ててください。
※排水トレイの金属部はきれいにふいてからマシンに戻します。



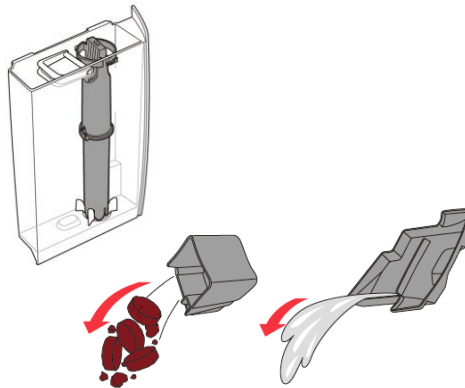
1日の終わりの清掃

- ① ディスプレイのマシン洗浄アイコンがハイライト表示されたらコーヒーマシンクリーナーを使用してクリーニングを行う。



※操作の詳細は取扱説明書 P19を参照。

- ② トレイ、カス受け、給水タンクを水洗いする。



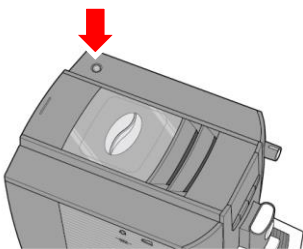
※食器洗浄機等にはかけないでください。

- ③ 排水トレイ、カス箱を戻す。



マシンOFF

- ① 電源ボタンを押す。



- ② クリーニングやすすぎをしていない場合はやすぎが始まります。

- ③ アイコンが全て消灯します。

